

L'OBESITÀ CON LA DR.SSA GIOVATI E IL PALLONCINO INTRAGASTRICO

Il 4 Marzo è stata celebrata la giornata mondiale dell'obesità. Secondo i dati più recenti l'obesità è un fenomeno mondiale che desta sempre più preoccupazione. Nel mondo sono circa 800 milioni gli adulti che convivono con questa malattia e con una previsione di aumento del 60% dell'obesità infantile nel prossimo decennio.

WORLD OBESITY ATLAS 2022

Un documento prodotto dalla World Obesity Federation in occasione della giornata mondiale dell'obesità, una ricorrenza supportata anche dall'Organizzazione Mondiale della Salute.

DEFINIZIONE

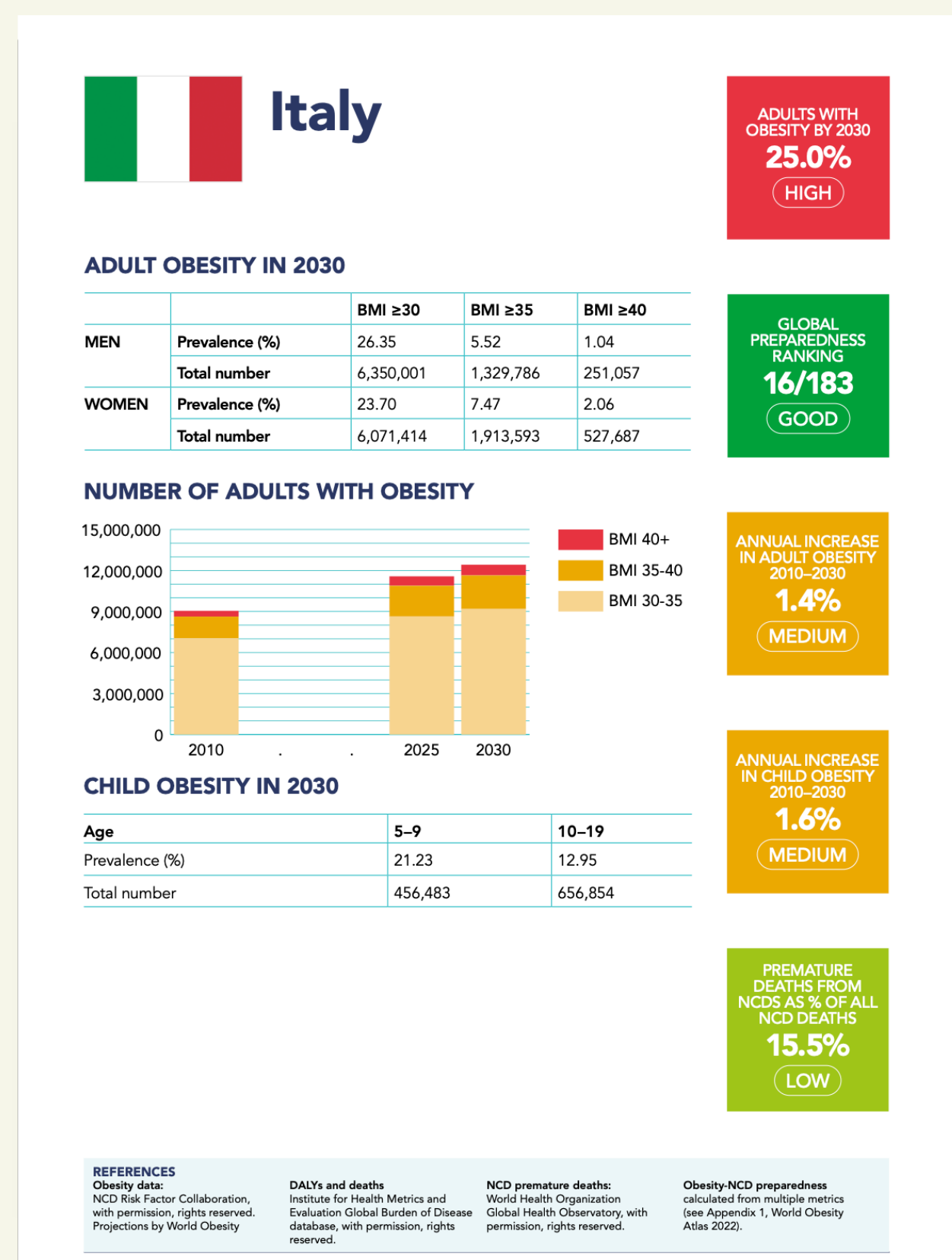
È una malattia non trasmissibile multifattoriale caratterizzata da un eccesso di grasso che può compromettere la salute.

NCD

È uno dei fattori di rischio principale per patologie non trasmissibili denominate NCD come la malattia coronarica, l'ipertensione, le apnee notturne e il DMII.

	2010		2025		2030	
	% adults	number	% adults	number	% adults	number
Adult obesity prevalence						
Obesity (Class I, II and III) BMI $\geq 30\text{kg/m}^2$	11.4%	511m	16.1%	892m	17.5%	1,025m
of which, severe obesity (Class II and III) BMI $\geq 35\text{kg/m}^2$	3.2%	143m	5.1%	284m	5.7%	333m
and of these, severe obesity (Class III) BMI $\geq 40\text{kg/m}^2$	0.9%	42m	1.7%	93m	1.9%	111m

Source: NCD Risk Factor Collaboration (2017), UN Population Division and World Obesity Federation projections



RACCOMANDAZIONI PALLONCINO INTRAGASTRICO

- Negli individui con obesità che mirano al calo peso e che hanno fallito adottando strategie convenzionali, l'Associazione Internazionale di Gastroenterologia suggerisce l'uso della terapia con palloncino intragastrico con la modifica dello stile di vita rispetto alla sola modifica dello stile di vita.
- negli individui con obesità sottoposti a questa terapia, si raccomandano interventi concomitanti di modifica dello stile di vita di intensità medio-alta per mantenere e aumentare la perdita di peso.
- nei soggetti sottoposti a terapia con palloncino, viene suggerito di evitare lo screening di laboratorio perioperatorio per carenze nutrizionali.
- l'integrazione giornaliera con 1-2 dosi di multivitaminici per pazienti adulti dopo il posizionamento del dispositivo.
- dopo la rimozione del palloncino, sono indicati successivi interventi di calo ponderale o di mantenimento che includono interventi dietetici, farmacoterapia, riposizionamento del palloncino o chirurgia bariatrica.

PUNTATA #55